

ОПИСАНИЕ МЕСТОПОЛОЖЕНИЯ ГРАНИЦ
Граница населенного пункта
посёлок Краснофлотский Ейского городского поселения
Ейского района Краснодарского края

(наименование объекта местоположение границ, которого описано)
(далее - объект)

Сведения об объекте		
№ п/п	Характеристики объекта	Описание характеристик
1	2	3
1	Местоположение объекта	Ейское городское поселение Ейского района Краснодарского края
2	Площадь объекта +/- величина погрешности определения площади (Р +/- Дельта Р)	1783266+/- 467.39
3	Иные характеристики объекта	—

Сведения о местоположении границ объекта					
1. Система координат <u>23.1</u>					
2. Сведения о характерных точках границ объекта					
Обозначение характерных точек границ	Координаты, м		Метод определени я координат характерно й точки	Средняя квадратичес кая погрешность положения характерной точки (Mt), м	Описание обозначени я точки на местности (при наличии)
	X	Y			
1	2	3	4	5	6
-	-	-	-	-	-
3. Сведения о характерных точках части (частей) границы объекта					
Обозначение характерных точек части границы	Координаты, м		Метод определени я координат характерно й точки	Средняя квадратичес кая погрешность положения характерной точки (Mt), м	Описание обозначени я точки на местности (при наличии)
	X	Y			
1	2	3	4	5	6
-	-	-	-	-	-

Сведения о местоположении измененных (уточненных) границ объекта							
1. Система координат <u>23.1</u>							
2. Сведения о характерных точках границ объекта							
Обозначение характерных точек границ	Существующие координаты, м		Измененные (уточненные) координаты, м		Метод определения координат характерной точки	Средняя квадратическая погрешность положения характерной точки (Мп), м	Описание обозначения точки на местности (при наличии)
	X	Y	X	Y			
1	2	3	4	5	6	7	8
1	658274.56	1321928.82	658274.56	1321928.82	Картометрический метод	0.1	-
2	658084.56	1321931.11	658084.56	1321931.11	Картометрический метод	0.1	-
3	657856.83	1321933.86	657856.83	1321933.86	Картометрический метод	0.1	-
4	657856.94	1321951.98	657856.94	1321951.98	Картометрический метод	0.1	-
5	657849.33	1321952.08	657849.33	1321952.08	Картометрический метод	0.1	-
6	657450.84	1321960.76	657450.84	1321960.76	Картометрический метод	0.1	-
7	657215.10	1321963.26	657215.10	1321963.26	Картометрический метод	0.1	-
8	657215.29	1321959.12	657215.29	1321959.12	Картометрический метод	0.1	-
9	657198.88	1321958.39	657198.88	1321958.39	Картометрический метод	0.1	-

10	657198.70	1321962.52	657198.70	1321962.52	Картомет рический метод	0.1	-
11	657129.72	1321964.40	657129.72	1321964.40	Картомет рический метод	0.1	-
12	657118.44	1321957.81	657118.44	1321957.81	Картомет рический метод	0.1	-
13	657105.85	1321957.87	657105.85	1321957.87	Картомет рический метод	0.1	-
14	657097.38	1321964.75	657097.38	1321964.75	Картомет рический метод	0.1	-
15	656836.02	1321966.71	656836.02	1321966.71	Картомет рический метод	0.1	-
16	656303.15	1321975.88	656303.15	1321975.88	Картомет рический метод	0.1	-
17	655838.48	1321981.75	655838.48	1321981.75	Картомет рический метод	0.1	-
18	655835.34	1321450.59	655835.34	1321450.59	Картомет рический метод	0.1	-
19	655960.33	1321447.27	655960.33	1321447.27	Картомет рический метод	0.1	-
20	656031.12	1321446.33	656031.12	1321446.33	Картомет рический метод	0.1	-
21	656063.57	1321445.88	656063.57	1321445.88	Картомет рический метод	0.1	-
22	656095.55	1321445.44	656095.55	1321445.44	Картомет рический метод	0.1	-
23	656128.51	1321445.04	656128.51	1321445.04	Картомет рический метод	0.1	-

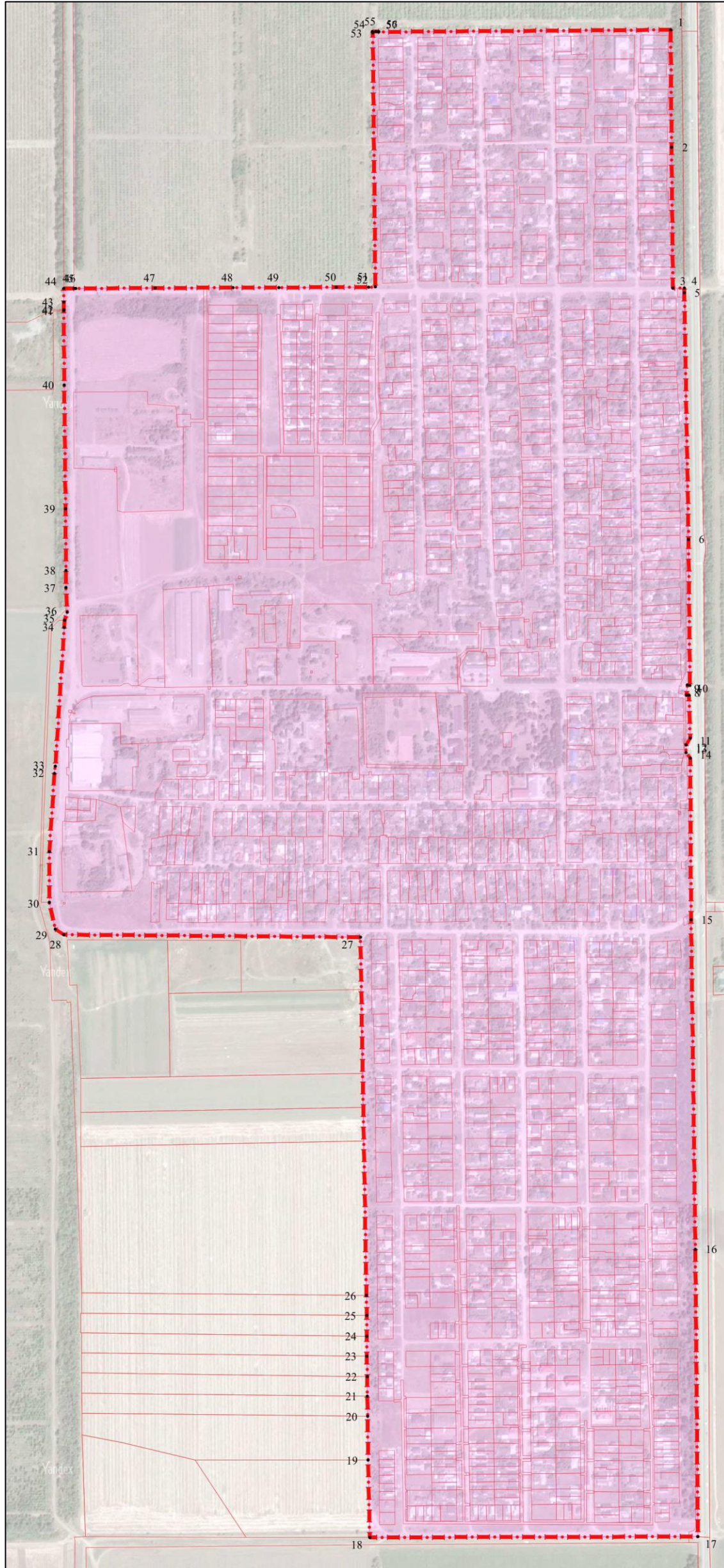
24	656161.01	1321444.58	656161.01	1321444.58	Картомет рический метод	0.1	-
25	656194.06	1321444.19	656194.06	1321444.19	Картомет рический метод	0.1	-
26	656226.55	1321443.74	656226.55	1321443.74	Картомет рический метод	0.1	-
27	656805.66	1321432.36	656805.66	1321432.36	Картомет рический метод	0.1	-
28	656808.49	1320952.27	656808.49	1320952.27	Картомет рический метод	0.1	-
29	656817.34	1320938.47	656817.34	1320938.47	Картомет рический метод	0.1	-
30	656860.49	1320928.55	656860.49	1320928.55	Картомет рический метод	0.1	-
31	656942.57	1320928.23	656942.57	1320928.23	Картомет рический метод	0.1	-
32	657068.77	1320936.19	657068.77	1320936.19	Картомет рический метод	0.1	-
33	657080.74	1320936.93	657080.74	1320936.93	Картомет рический метод	0.1	-
34	657304.46	1320951.16	657304.46	1320951.16	Картомет рический метод	0.1	-
35	657316.46	1320951.91	657316.46	1320951.91	Картомет рический метод	0.1	-
36	657329.49	1320955.77	657329.49	1320955.77	Картомет рический метод	0.1	-
37	657369.19	1320953.30	657369.19	1320953.30	Картомет рический метод	0.1	-

38	657396.89	1320953.27	657396.89	1320953.27	Картомет рический метод	0.1	-
39	657496.87	1320952.29	657496.87	1320952.29	Картомет рический метод	0.1	-
40	657696.84	1320949.90	657696.84	1320949.90	Картомет рический метод	0.1	-
41	657816.75	1320948.82	657816.75	1320948.82	Картомет рический метод	0.1	-
42	657818.75	1320948.80	657818.75	1320948.80	Картомет рический метод	0.1	-
43	657830.75	1320948.69	657830.75	1320948.69	Картомет рический метод	0.1	-
44	657852.84	1320948.50	657852.84	1320948.50	Картомет рический метод	0.1	-
45	657853.00	1320964.90	657853.00	1320964.90	Картомет рический метод	0.1	-
46	657853.03	1320967.90	657853.03	1320967.90	Картомет рический метод	0.1	-
47	657854.19	1321096.47	657854.19	1321096.47	Картомет рический метод	0.1	-
48	657855.19	1321222.03	657855.19	1321222.03	Картомет рический метод	0.1	-
49	657855.44	1321296.45	657855.44	1321296.45	Картомет рический метод	0.1	-
50	657856.40	1321389.01	657856.40	1321389.01	Картомет рический метод	0.1	-
51	657856.95	1321441.43	657856.95	1321441.43	Картомет рический метод	0.1	-

52	657857.05	1321452.43	657857.05	1321452.43	Картометрический метод	0.1	-
53	658267.65	1321446.47	658267.65	1321446.47	Картометрический метод	0.1	-
54	658270.00	1321446.44	658270.00	1321446.44	Картометрический метод	0.1	-
55	658270.07	1321451.59	658270.07	1321451.59	Картометрический метод	0.1	-
56	658270.13	1321456.44	658270.13	1321456.44	Картометрический метод	0.1	-
57	658268.91	1321456.46	658268.91	1321456.46	Картометрический метод	0.1	-
1	658274.56	1321928.82	658274.56	1321928.82	Картометрический метод	0.1	-

3. Сведения о характерных точках части (частей) границы объекта

Обозначение характерных точек части границ	Существующие координаты, м		Измененные (уточненные) координаты, м		Метод определения координат характерной точки	Средняя квадратическая погрешность положения характерной точки (Mt), м	Описание обозначения точки
	X	Y	X	Y			
1	2	3	4	5	6	7	8
-	-	-	-	-	-	-	-



Масштаб 1:12000

Используемые условные знаки и обозначения:

-  - проектируемая граница населённого пункта
-  785 - граница земельного участка по сведениям ЕГРН
- 785** - кадастровый номер участка по сведениям ЕГРН
- 1 - характерная точка границы проектируемого объекта

Подпись _____

Дата «14» января 2025 г.

Место для оттиска печати (при наличии) лица,
составившего описание местоположения границ объекта